

TRESTON

# Packarbeitsplätze



VOM ALL-IN-ONE-PACKTISCH ZUR KOMPLETTLÖSUNG FÜR VERPACKUNGSARBEITEN



# Produktlösungen für mehr Effizienz in der Intralogistik

Treston bietet als Spezialist für Logistkarbeitsplätze ergonomische, modular gestaltbare und innovative Verpackungslösungen, die durch ihre hohe Anpassungsfähigkeit auf die Zukunft ausgerichtet sind.

Sinnvoll organisierte und ergonomisch konzipierte Verpackungsstationen sind der Schlüssel zu effizienten Arbeitsabläufen in Versand und Logistik. Die Basis für schnelles und präzises Arbeiten bilden dabei Packtische, die sich individuell kombinieren und jederzeit ausbauen lassen.

Mit unseren intelligenten Packarbeitsplätzen und Materialflusslösungen leisten wir einen Beitrag zu sicheren, schlanken und umweltfreundlichen Prozessen, zur flexiblen Anpassung bei Veränderungen sowie zur Effizienzverbesserung und somit letztlich zur Steigerung der Produktivität in der Logistik



# Modulares Produkt- und Lösungskonzept



**Als Hersteller mit eigenen Fabriken in Finnland sind wir in der Lage auf den Kunden zugeschnittene Lösungen anzubieten** – egal ob es sich dabei um Standardprodukte handelt, die sich durch ihre Modularität und das umfassende Zubehör kosteneffizient in jede Arbeitsumgebung integrieren lassen oder um kundenspezifische Produktlösungen. Je nach Größe und Anforderung des Projektes realisieren wir auch Testaufbauten vor Ort.

Wir hören zu und wir hinterfragen. Unsere Projektleiter nehmen sich Zeit, um auf Ihre Bedürfnisse, Wünsche und die zu berücksichtigenden Prozesse individuell einzugehen. Basierend auf Ihren Anforderungen erstellen wir Ihnen Vorschläge und 3D-Zeichnungen zur Gestaltung der passenden Arbeitsplatzlösung und -umgebung.

## Warum Treston?

Unsere lange Tradition als Industriemöbelproduzent, die über 600.000 gelieferten Arbeitsplätze und mehr als 15.000 Kunden weltweit sind ein Garant für unser Know-how. Eine Kernkompetenz von Treston liegt in der Realisierung von Projekten in der Logistikbranche und Verpackungsindustrie unter Berücksichtigung ergonomischer Gesichtspunkte.

### **Können wir etwas für die Optimierung Ihrer Lieferzeiten tun?**

Der entscheidende Faktor für unsere Vorgehensweise ist Ihr Bedarf und Ihre individuellen Anforderungen an eine effiziente Verpackungslösung und einen optimalen Materialfluss. Die beste Basis dafür ist Wissen – wer Sie sind, was wir für Sie tun können und worauf es ankommt. Gemeinsam finden wir die richtige Lösung für Ihr Projekt.

# Warum in einen Packtisch investieren?



Sie suchen einen kostengünstigen Packarbeitsplatz, der sofort einsatzbereit und einfach zu montieren ist, oder eine vielseitige, maßgeschneiderte Lösung für Packarbeitsplätze, die sich an die unterschiedlichen Anforderungen der Mitarbeiter und der Prozesse anpassen lässt? Im Treston-Sortiment finden Sie eine Lösung. Die Treston Packstation wird von einem breiten Sortiment an speziellem Zubehör für den Verpackungsbereich ergänzt. Zum Verpackungszubehör zählen Schneidevorrichtungen, Etiketten- und Klebebandspender sowie Papierrollenhalter. Arbeitsstühle und zusätzliche Aufbewahrungsmöglichkeiten für den Verpackungsbereich, wie FiFO-Bereitstellregale, Schubladenmagazine, Kartonwagen oder Schubladenblöcke runden das Produktportfolio ab.

Eine ergonomische Arbeitsumgebung für das Aus- und Verpacken, in der alles seinen Platz hat, reduziert die Arbeitszeit und Fehleranfälligkeit, trägt zu mehr Sicherheit bei, erleichtert den Schichtwechsel der Mitarbeiter, sorgt für einen ordentlichen und aufgeräumten Arbeitsplatz und senkt den Stress. Eine sinnvoll angelegte und ergonomisch gestaltete Verpackungsumgebung ist der Schlüssel zu effizienten Arbeitsabläufen.

- ✓ Trägt zur Erhöhung der Effizienz und Produktivität logistischer Abläufe bei
- ✓ Ermöglicht einen einfachen Schichtwechsel bei unterschiedlich großen Mitarbeitern
- ✓ Schafft ein sauberes und stressfreies Umfeld zum Wohlergehen der Mitarbeiter
- ✓ Trägt zu sicheren, schlanken und umweltfreundlichen Prozessen bei

## TPB-Packtisch, Seite 8

- Sichere, preiswerte und ergonomische All-in-one-Packtisch-Lösung
- Nach Bedarf anpass- und erweiterbar
- Über 50 Zubehörteile und Zusatzprodukte erhältlich
- Stahlgestell mit einer Traglast von bis zu 300 kg



300 kg



## Concept-Arbeitstisch, Seite 10

- Große Auswahl an Tischvarianten nach ergonomischen Aspekten
- Vielseitige Auswahl an Zubehör für alle Tischvarianten
- Besonders hohe Stabilität durch Tragkraft von bis zu 500 kg



500 kg



## TED-Arbeitstisch, Seite 12

- Der elektrische Arbeitstisch TED von Treston ist schnell, leise und mit einem großen Höhenverstellungsbereich versehen
- Der Arbeitstisch kann individuell mit Zubehör ausgestattet werden, was ihn noch ergonomischer macht, mehr Platz auf dem Arbeitstisch schafft und dabei hilft, Ordnung zu halten
- Traglast von bis zu 200 kg



200 kg



## Quick-Edge-Arbeitstisch, Seite 14

- Mit der schnellsten auf dem Markt erhältlichen Höhenverstellung bei Arbeitstischen
- Vielfältiges Zubehör verfügbar. Zum Beispiel: Schwenkarme für Werkzeughalter und Bildschirme; LED-Leuchten; Stahlböden mit Unterteilern für Kartons
- Traglast von bis zu 100 kg



100 kg





# Voll funktionsfähige Verpackungsstation

**Egal ob Einpacken, Umpacken, Auspacken kleiner oder großer Produkte: sie müssen alle gelagert, gehoben oder über ein Fließband zum Packtisch befördert und wieder vom Arbeitsplatz entfernt werden.**

Um eine voll funktionsfähige Verpackungsstation zu kreieren, bietet Treston auch eine Auswahl an Wagen, Schubladenblöcken und Regalsystemen an, die wesentliche Bestandteile einer gut ausgestatteten Verpackungsstation sind. Treston Packtische maximieren zusammen mit dem ergänzenden Verpackungszubehör die Produktion und die Geschwindigkeit im Verpackungsprozess. Wichtig sind auch ergonomische Arbeitsstühle und eine gute Beleuchtung des Arbeitsplatzes – beides sind wichtige Bestandteile einer gut funktionierenden Verpackungsstation.

Alle Möbel und Packtischvarianten der Marke Treston berücksichtigen ergonomische Aspekte und sorgen dafür, dass Sie alle Verpackungsmaterialien jederzeit griffbereit zur Hand haben.



Unsere vielfältige Produktauswahl finden Sie in der Katalog 2023.



[treston.de/kataloge-ebooks-case-studies](https://treston.de/kataloge-ebooks-case-studies)

## Unser Anspruch an einen idealen Packarbeitsplatz

### LEAN-kompatibel

und anpassbar an neue Anforderungen und Tätigkeiten

### Ergonomisch

für die Erhaltung der Gesundheit, Arbeitszufriedenheit und Motivation der Mitarbeiter

### Nachhaltig

durch hohe Qualität und hervorragende Funktionalität

### Modular

und dadurch bestens geeignet für die unterschiedlichen Anforderungen intralogistischer Abläufe

## Rollenständer und Schneidevorrichtungen, Seite 26

- Robuste, freistehende und vielseitig einsetzbare Ständer für Verpackungsmaterialrollen.



## Wagen für den Verpackungsbereich, Seite 28

- Ergonomische, leicht zu manövrierende Wagen erleichtern den Warentransport und sorgen dafür, dass Verpackungsmaterial und Werkzeug stets in greifbarer Nähe sind.



Weitere Produkte für den Verpackungsbereich finden Sie auch unter [treston.de](https://www.treston.de)

- Aufbewahrungssysteme
- Schubladenblöcke
- Arbeitsplatzleuchten
- Arbeitsstühle



# Treston Packtisch TPB

eine gut durchdachte, zuverlässige und einfache All-in-one-Lösung



- ✓ Zuverlässige, preiswerte und ergonomische All-in-one-Lösung
- ✓ Nach Bedarf anpass- und erweiterbar
- ✓ Über 50 Zubehörteile und Zusatzprodukte erhältlich
- ✓ Die gesamte Grundausstattung in nur einem Flatpack
- ✓ Einfach in Anschaffung, Transport und Aufbau

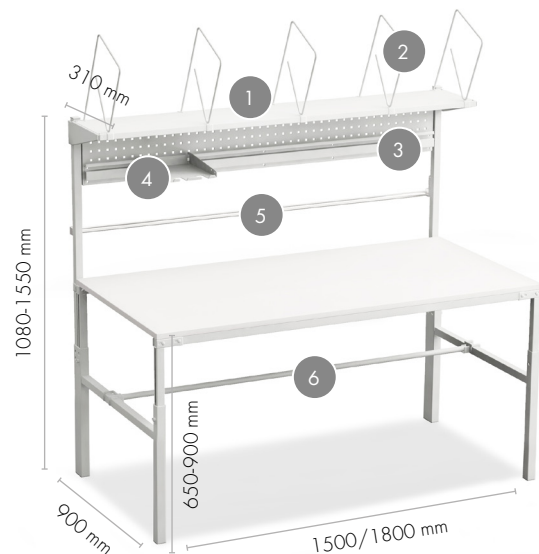
Dieser Packtisch lässt sich entsprechend Ihrer Bedürfnisse anpassen und erweitern. Sie müssen nicht wissen, wie Ihr Unternehmen in zwei Jahren aussehen wird, da Sie nach Belieben Zubehör hinzufügen oder entfernen können. Fangen Sie klein an - es stehen Ihnen mehr als 50 Zubehörteile zur Erweiterung zur Verfügung. Der Packtisch TPB wird als Flatpack geliefert und ist einfach aufzubauen. Der ideale Packtisch für preisbewusste Kunden.

Sorgfältig ausgewählte Materialien, hochwertige Verarbeitung, epoxidpulverbeschichtete Stahlbauteile, laminierte Tischplatte, 25 mm. Farbe: RAL 7035, hellgrau.

## Packtisch TPB

Maße B x T x H mm	Tragfähigkeit kg	Code
1500 x 900 x 650-900	300	TPB915
1800 x 900 x 650-900	300	TPB918

Der TPB-Packtisch wird mit einem kompletten Set an Zubehör geliefert. Hierzu gehören: 2 Rollenhalter, ein oberes Etagenbord, ein Kartonhalter-Set (5 Stück), eine Lochplatte und eine A4-Dokumenten-Ablage aus Stahl.



## Packtisch TPB915/TPB918 enthält:

Bezeichnung	Beschreibung	Code TPB915	Code TPB918
1. Höhenverstellbares Etagenbord aus Stahl	Maße 310 x 1500/1800 mm. Max. Tragfähigkeit 30 kg. Befestigungsstellen für Treston Arbeitsplatzleuchten unter dem Etagenbord.	SS150	SS180
2. Verstellbare Unterteilerbügel	Fünf verstellbare Unterteilerbügel (Höhe 400 mm).	PDH	PDH
3. Höhenverstellbare Lochplatte aus Stahl mit Kästenprofil	Maße: B x H 1419/1719 x 255 mm. Kästenprofil für zusätzlichen Stahlboden und Sichtlagerkästen. Max. Tragfähigkeit 20 kg.	PP150	PP180
4. Stahlablage	Maße: B x H x T 217 x 298 x 20 mm, Ablage für A4-Papier und Klebebandabroller (max. 2 Stk. pro Ablage). Max. Tragfähigkeit 3 kg.	ASSA4	ASSA4
5. Oberer Papierrollenhalter	Höhenverstellbar. Achsdurchmesser 25 mm. Maximale Rollenbreite 1400/1700 mm. Max. Tragfähigkeit 40 kg.	PRH ROLL150	PRH ROLL180
6. Unterer Papierrollenhalter	Wird an den horizontalen Streben des Gestells eingehängt. Tiefenverstellbar. Achsdurchmesser 25 mm. Maximale Rollenbreite 1350/1650 mm. Max. Tragfähigkeit 40 kg.	PRHL ROLL150	PRHL ROLL180



# Beispielkonfigurationen für Packtisch TPB



Weiteres Zubehör, Beleuchtung, Papierrollenhalter und Schneidevorrichtungen auf den Seiten 21-27.

Anz.	Bezeichnung	Maße mm	Code
1	Packtisch	1800 x 900	TPB918
1	Zusatzaufbau für Beleuchtung	1800	KT180
1	Treston Arbeitsplatzleuchte NaturLite LED 1200	1180	TNL1200
1	Abfallbehälter	530 x 280 x 585	PRMB
1	Schneidevorrichtung	1785 x 130 x 200	PPC180
1	Seitenplatte	400 x 900	TP904ST
1	Werkzeughalterbox	400 x 300 x 150	PPH TXL
1	Unteres Etagenbord	1718 x 460	LSS180
1	M-Unterteilerbügel-Set, niedrig (4 Stück)	460 x 315	LDH
2	Stahlablage A4	217 x 298	ASSA4
1	Etikettenspender	214 x 128 x 120	BLD20
1	Halter für Paketklebebandrolle		FTD50
1	Papierrollentrenner		RD25
1	Sichtlagerkasten	149 x 250 x 130	1525-6
1	Sichtlagerkasten	186 x 300 x 156	1930-6

# Treston Concept-Packarbeitstisch

für höchste Ansprüche im Verpackungsbereich



- ✓ Für jeden Verpackungsbedarf - keine Kompromisse notwendig!
- ✓ Große Vielfalt an Modulen, Optionen und Variationen
- ✓ Größte auf dem Markt erhältliche Auswahl an Zubehör
- ✓ Robust, langlebig, hochwertig

Es stehen Ihnen unterschiedlich große Tischplatten in unterschiedlichen Ausführungen zur Verfügung. Wählen Sie zwischen einem Gestell mit Elektromotor, Handkurbel oder manueller Höhenverstellung. Eine große Auswahl an praktischem Zubehör, wie zum Beispiel Schneidevorrichtungen, Kartonhalter und PC-Halterungen runden das Sortiment ab.

Mit dem Concept-Tisch können Sie mit Hilfe der modularen Elemente Ihren ganz persönlichen Packtisch konfigurieren. Die Module lassen sich nahtlos miteinander verbinden und ermöglichen Ihnen somit, eine Komplettlösung für Verpackungsarbeiten nach Ihren Bedürfnissen zu kreieren. Die Kombination aus unterschiedlichen, aber standardisierten Modulen macht es möglich, ergonomisch gut funktionierende Lösungen für Verpackungsarbeiten zu finden, die zudem robust und preisgünstig sind. Teure Zusatzbauten oder Kompromisse sind nicht notwendig!

## Concept-Arbeitstischgestell

Maße Tischgestell B x T mm	Inbusschrauben Code	Arbeitsstischgestell, max. Tragfähigkeit kg	mit Handkurbel Code	Arbeitsstischgestell, max. Tragfähigkeit kg	mit Elektromotor Code	Arbeitsstischgestell, max. Tragfähigkeit kg
1200 x 750	100 49 031P	500	101 49 031	200	103 49 031P	400
1200 x 900	100 49 063P	500	101 49 063	200	103 49 063P	400
1500 x 750	100 49 032P	500	101 49 032	200	103 49 032P	400
1500 x 900	100 49 064P	500	101 49 064	200	103 49 064P	400
1800 x 750	100 49 033P	500	101 49 033	200	103 49 033P	400
1800 x 900	100 49 065P	500	101 49 065	200	103 49 065P	400
2000 x 750	100 49 034P	500			103 49 034P	400
2000 x 900	100 49 066P	500			103 49 066P	400
Tischhöhe stufenlos einstellbar		670 - 1100 mm		675 - 1025 mm		700 - 1100 mm

## Concept-Tischplatten

Maße B x T mm	Code HPL	Code LPL	Code ESD
1200 x 750	TT12075-HPL	TT12075-LPL	TT12075-ESD
1230 x 750	TT12375-HPL	TT12375-LPL	TT12375-ESD
1200 x 900	TT12090-HPL	TT12090-LPL	TT12090-ESD
1230 x 900	TT12390-HPL	TT12390-LPL	TT12390-ESD
1500 x 750	TT15075-HPL	TT15075-LPL	TT15075-ESD
1530 x 750	TT15375-HPL	TT15375-LPL	TT15375-ESD
1500 x 900	TT15090-HPL	TT15090-LPL	TT15090-ESD
1530 x 900	TT15390-HPL	TT15390-LPL	TT15390-ESD
1806 x 750	TT18075-HPL	TT18075-LPL	TT18075-ESD
1836 x 750	TT18375-HPL	TT18375-LPL	TT18375-ESD
1806 x 900	TT18090-HPL	TT18090-LPL	TT18090-ESD
1836 x 900	TT18390-HPL	TT18390-LPL	TT18390-ESD
2000 x 750	TT20075-HPL	TT20075-LPL	TT20075-ESD
2000 x 900	TT20090-HPL	TT20090-LPL	TT20090-ESD

## Rasterrohrmodule und Kompatibilität

	Passend für Tischbreiten				Code L=1359 mm	Code L=1582 mm
	1200	1500	1800	2000		
1 x M750	C	C	C	C	900 49 001P	900 49 002P
1 x M900	C	C	C	C	901 49 001P	901 49 002P
2 x M500	C				902 49 001P	902 49 002P
2 x M750		C	C	C	903 49 001P	903 49 002P
2 x M900			C	C	904 49 001P	904 49 002P
3 x M500		C	C		905 49 001P	905 49 002P
4 x M500				C	906 49 001P	906 49 002P

Traglast 100 kg / Modulabstand.

Zubehör wird mit Hilfe von Rasterrohren oder einem vormontierten Rasterrohrmodul an den Concept-Arbeitsstischen befestigt.

Bezeichnung	Länge mm	Code
Rasterrohr	1359	860 024-49
Rasterrohr	1582	860 025-49

# Anwendungsbeispiele für Concept-Arbeitstisch



**+** Weiteres Zubehör, Beleuchtung, Papierrollenhalter und Schneidevorrichtungen auf den Seiten 16-27.

**Der Concept-Arbeitstisch kann mit Rollen ergänzt werden!**



**Rollensatz Ø100 ESD** Code 860 429 -00

**Rollensatz Ø100** Code 834 734 -00

Tragfähigkeit mit Rollen 300 kg. Achtung: Ein Packtisch auf Rollen muss immer auf die niedrigste Position eingestellt werden, bevor er bewegt wird.

Anz.	Bezeichnung	Maße mm	Code
1	Concept-Gestell mit Elektromotor verstellbar	1800 x 900	103 49 065P
1	Concept HPL Tischplatte	1806 x 900	TT18090-HPL
1	Rasterrohrmodul 2 x M900	Länge 1359	904 49 001P
1	Gestell f. Leuchten und Federzüge 2 x M900	1800	918 49 008P
1	Treston Arbeitsplatzleuchte NaturLite LED 1200	1180	TNL1200
1	Oberer Stahl-Fachboden M900	870 x 400	TTSM9004-49
1	Unterteilerbügel-Set (4 Stück)	400 x 400	PDH400-49
1	BP-Kästenprofil für Rasterrohre M900	889 x 55 x 75	BP900C
3	Stahlablage A4	217 x 298	ASSA4
1	Etikettenspender	214 x 128 x 120	BLD20
1	Halter für Paketklebebandrolle		FTD50
1	Rollensatz-Set für Rasterrohre M900	Max. Rollenlänge 785 mm	890 548-49P
1	Papierrollentrenner		RD25
1	Lochplattenrückwand M900	878 x 389	861 516-49
1	LCD-Monitorhalter mit Doppelgelenkarm, schwenkbar		930 49 002P
1	Tastatur- und Mausablage für LCD-Monitorhalter	620 x 260	860 942-49
1	Dreh- und schwenkbare Ablage	560 x 340	927 41 001P
1	Ausziehbares Stahlregalbord für Drucker	500 x 510 x 515	PSP50
1	Fachboden für Verpackungsmaterial M900	870 x 600	SPM900-49
1	Befestigungsset zur Höhenverstellung	90 x 350 x 355	SPMAF-49
1	Unterteilerbügel-Set (4 Stück)	400 x 280	PDH600-49

# TED Elektrischer Arbeitstisch

Schnell, leise und mit einem großen Höhenverstellungsbereich



- ✓ Großer Höhenverstellungsbereich von 630–1270 mm
- ✓ Schnelle und leise Einstellung, 22 mm per Sekunde
- ✓ Das Zubehör lässt sich über und unter dem Arbeitstisch anbringen und sorgt somit für eine gute Ergonomie, mehr Platz auf dem Arbeitstisch und schafft Ordnung.

Der Arbeitstisch TED lässt sich schnell und leise elektrisch in der Höhe verstellen, und zwar von 630 mm in der tiefsten Position bis 1270 mm in der höchsten Position. Ein großer Höhenverstellungsbereich ist für Anwendungen im Verpackungsbereich oft von Vorteil. Große als auch kleine Gegenstände lassen sich so viel einfacher handhaben. Ein Arbeitstisch mit einem großen und schnell verstellbaren Höheneinstellungsbereich sorgt dafür, dass der Mitarbeiter in jeder Situation komfortabel und ergonomisch arbeiten kann.

Zubehör für verschiedene Anforderungen zusätzlich erhältlich: LCD-Schwenkarme, Dokumentenhalter, Regalböden mit Kartonhaltern, Arbeitsplatzleuchten, Rollensatz, Lochwände für Werkzeuge, Schubladenbehälter.

## TED Elektrischer Arbeitstisch

Maße B x T mm	Modulgröße	Tragfähig- keit kg	Code	Code ESD
900 x 800	M750	200	TED809-41	TED809-49
1100 x 800	M900	200	TED811-41	TED811-49
1500 x 800	M1350	200	TED815-41	TED815-49
1800 x 800	M1500	200	TED818-41	TED818-49



## Treston Rasterrohre, 1 Paar, mit Flansch

Maße B x T x H mm	Code ESD
70 x 100 x 418	TTP400-49
70 x 100 x 793	TTP790-49
70 x 100 x 997	TTP990-49

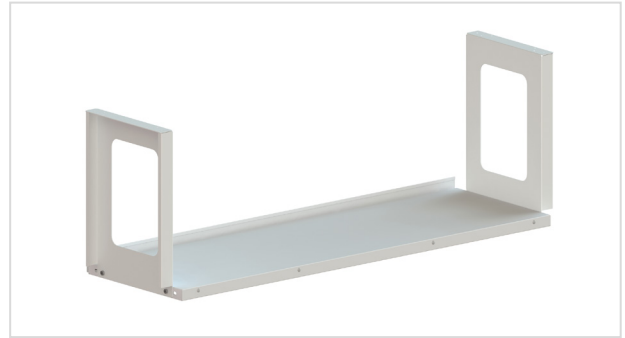
Mit den Treston-Rasterrohren stehen dem elektrisch verstellbaren Tisch TED viele Erweiterungsmöglichkeiten zur Verfügung. Befestigung mit Schrauben an der Tischplatte.



### Untere Ablage für TED -Arbeits Tisch

Maße B x T mm	Geeignet für	Tragfähigkeit kg	Code
465 x 400	Alle TED-Tische	60	LST500-49
715 x 400	TED811, TED,815, TED818	60	LST750-49
865 x 400	TED815, TED818	60	LST900-49
965 x 400	TED815, TED818	60	LST1000-49
1165 x 400	TED818	60	LST1200-49
1315 x 400	TED818	60	LST1350-49
Unterteilerbügel-Set (4 Stück), 400 x 400			PDH400-49

Vielseitig einsetzbare untere Stahlablage für TED-Arbeits tische mit einer Tiefe von 400mm. Das Produkt beinhaltet hinten eine Schutzkante und wird mit Schrauben unter der Arbeitsplatte befestigt. Die untere Ablage kann auch mit einem Unterteilerbügel-Set ausgestattet werden.



## Anwendungsbeispiele für TED-Arbeits tisch



+

Weiteres Zubehör, Beleuchtung, Papierrollenhalter und Schneidevorrichtungen auf den Seiten 16-27.

Der TED-Arbeits tisch kann mit Rollen ergänzt werden!



**Lenkrollen Set Ø100 ESD** Code LCS100 ESD  
**Lenkrollen Set Ø100** Code LCS100

Achtung: Ein Arbeitstisch auf Rollen muss immer auf die niedrigste Position eingestellt werden, bevor er bewegt wird.

Anz.	Bezeichnung	Maße mm	Code
1	Treston elektrischer Arbeitstisch	1800 x 800	TED818-41
1	Rasterrohre, Paar, mit Flansch	790	TTP790-49
1	Rollenhalter-Set für Rasterrohre	Max. Rollenlänge 1400 mm	859 041-49P
1	Papierrollentrenner Durchmesser		RD25
1	Schneidevorrichtung	1350 x 130 x 200	PPC135
1	Stahlboden M1500	1490 x 300	890 756-49
3	Unterteilerpaar Stahl	285 x 190	010 004-49
1	Gestell f. Leuchten und Federzüge 2 x M750	1500	918 49 006P
1	Treston Arbeitsplatzleuchte NaturLite LED	1180	TNL1200
1	Drehbarer Universalhalter/Doppelgelenkarm	513 x 320	880 865-49P
1	Lochplattenrückwand	470 x 300	860 951-49
1	Abfallbehälter	530 x 280 x 585	PRMB
1	Werkzeughalterbox	400 x 300 x 150	PPH TXL

# Treston Quick-Edge Arbeitstisch

Mit der schnellsten auf dem Markt erhältlichen Höhenverstellung bei Arbeitstischen



- ✓ Einfache Handhabung durch die schnellste manuelle Höhenverstellung auf dem Markt
- ✓ Zum Patent angemeldete Lösung: Stellen Sie mühelos die optimale Höhe für jede Aufgabe/jedes zu fertigende Produkt ein
- ✓ Erweiterbar mit Zubehör der Modulgröße M1200, Schwenkarmen oder Druckerablagen.

Je einfacher die Höhenverstellung des Arbeitsplatzes vorzunehmen ist, desto eher werden Sie die Höhe auch tatsächlich einstellen. Lernen Sie den Industrie-Arbeitsplatz mit der schnellsten Höhenverstellung auf dem Markt kennen. Die Höhe des Arbeitsplatzes wird mit einem neuen, innovativen und benutzerfreundlichen Mechanismus eingestellt. Die zum Patent angemeldete Lösung zur Höhenverstellung minimiert den Zeitaufwand, der für die Verstellung der Höhe benötigt wird, wenn unterschiedlich große Gegenstände bearbeitet werden müssen, und macht die tägliche Arbeit flüssiger, effizienter und ergonomischer.

Der Arbeitsplatz eignet sich für verschiedene Arbeitsumgebungen, wie z. B. Verpackungs- und Logistikzentren, in denen die Höhenverstellung der Tische entsprechend den unterschiedlichen Kartongrößen erfolgt.

## Quick-Edge Arbeitstisch

Maße B x T mm	Modulgröße	Tragfähigkeit kg	Code
1200 x 700	M1200	100*	TQEW712-41

\* Statische Belastbarkeit der Tischplatte 100 kg, Gesamtbelastbarkeit des Gestells 300 kg.

## Treston Quick-Edge Feder-Set

Bezeichnung	Code
Treston Quick-Edge Feder-Set	TQES

Das Konstantkraftfeder-Set muss mindestens alle 10 000 Betriebszyklen ersetzt werden.

## Erdungs-Set für Treston Quick-Edge Arbeitstisch

Bezeichnung	Code
Erdungs-Set für Treston Quick-Edge Arbeitstisch	TQE-ESD

Das Erdungs-Set ermöglicht den Einsatz des Treston Quick-Edge Arbeitstisches in ESD-geschützten Bereichen (EPAs).





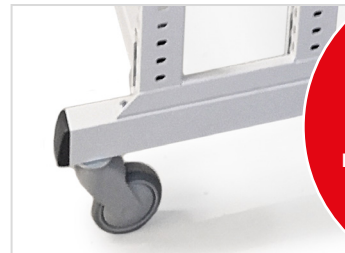
Die zum Patent angemeldete Lösung zur Höhenverstellung minimiert den Zeitaufwand, der für die Verstellung der Höhe benötigt wird. Dies macht die tägliche Arbeit flüssiger, effizienter und ergonomischer, wenn unterschiedlich große Gegenstände bearbeitet werden müssen. Die Tischplatte wird ohne Ladung verstellt, da der Verstellmechanismus aus einer Konstantkraftfeder besteht.

## Anwendungsbeispiele für Quick-Edge Arbeitstisch



+

Weiteres Zubehör, Beleuchtung, Papierrollenhalter und Schneidevorrichtungen auf den Seiten 16-27.



Der Quick-Edge Arbeitstisch kann mit Rollen ergänzt werden!

Lenkrollen Set Ø100 Code LCS100  
 Lenkrollen Set ESD Ø 100 Code LCS100 ESD

Anz.	Bezeichnung	Maße mm	Code
1	Quick-Edge Arbeitstisch	1200 x 700	TQEW712-41
1	Gestell f. Leuchten und Federzüge M1200	1200	918 49 010P
1	Treston NaturLite LED 1200	1180	TNL1200
1	Fachboden für Verpackungsmaterial M1200	1167 x 600	SPM1200-49
1	SPM-Fachbodenhalter für Treston Quick-Edge Arbeitstisch	12 x 398	SPMTQE-49
1	Unterteilerbügel-Set (4 Stück)	400 x 280	PDH600-49
1	LCD-Monitorhalter mit Doppelgelenkarm, schwenkbar		930 49 002P
1	Ausziehbares Druckerregal für Montage am Rasterrohr	315 x 530	859 060-49
1	Schwenkbarer Universalhalter mit Doppelgelenkarm	513 x 320	880 865-49P
1	Lochplattenwand	470 x 300	860 951-49
1	BP-Kästenprofil für drehbaren Werkzeughalter M500	486 x 55 x 75	BP500C
2	Stahlablage	159 x 254 x 50	ASSA5
1	Etikettenspender	214 x 128 x 120	BLD20
1	Halter für Paketklebebandrolle		FTD50
1	Geräteablage mit kleinem Doppelgelenkarm	500 x 250 x 125	928 49 002P
1	Rollenhalter-Set M1200	Max. Rollenlänge 1080 mm	890 598-49P
1	Papierrollentrenner		RD25

# Zubehör für Concept, TED und Quick-Edge Arbeitstische

## Gestell für Leuchten und Federzüge

Modulgröße	Breite der vorderen Profilschiene mm	Tragfähigkeit kg	Code
2 x M500	1000	15	918 49 001P
2 x M500/1500	1500	15	918 49 002P
4 x M500	2000	15	918 49 003P
M750	750	15	918 49 004P
M750/900	900	15	918 49 013P
M750/1500	1500	15	918 49 005P
2 x M750	1500	15	918 49 006P
3 x M750	2250	15	918 49 012P
M900	900	15	918 49 007P
2 x M900	1800	15	918 49 008P
M900/1500	1500	15	918 49 009P
M1200	1200	15	918 49 010P
M1350	1350	15	918 49 011P

Alle Arbeitsplatzleuchten werden an den höhen- und tiefenverstellbaren Gestellen für Leuchten und Federzügen befestigt. Max. Tragfähigkeit 15 kg.

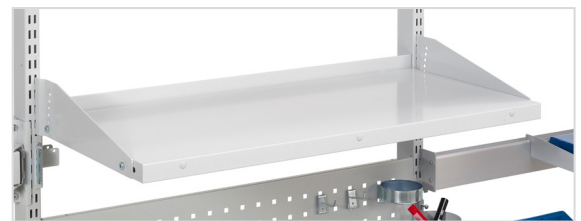


Gestell für Leuchten und Federzüge

## Oberer Stahlboden TTS, neigbar

Modulgröße	Maße B x T mm	Tragfähigkeit kg	Code
M500	467 x 300	80	TTSM5003-49
M500	467 x 400	80	TTSM5004-49
M750	717 x 300	80	TTSM7503-49
M750	717 x 400	80	TTSM7504-49
M900	870 x 300	80	TTSM9003-49
M900	870 x 400	80	TTSM9004-49
M1000	967 x 300	80	TTSM10003-49
M1000	967 x 400	80	TTSM10004-49
M1200	1167 x 300	80	TTSM12003-49
M1200	1167 x 400	80	TTSM12004-49
M1350	1320 x 300	80	TTSM13503-49
M1350	1320 x 400	80	TTSM13504-49
M1500	1467 x 300	80	TTSM15003-49
M1500	1467 x 400	80	TTSM15004-49
M1800	1773 x 300	80	TTSM18003-49
M1800	1773 x 400	80	TTSM18004-49
M2000	1973 x 300	80	TTSM20003-49
M2000	1973 x 400	80	TTSM20004-49

Max. 20 Grad neigbar (Tiefe 300 mm) oder 12,5 Grad neigbar (Tiefe 400 mm). Höhe der vorderen Schutzkante 30 mm. Die Schutzkante kann sowohl vorne als auch an der Rückseite des Stahlbodens angebracht werden.



Oberer Stahlboden, neigbar M500, M750, M900, M1000, M1200, M1350, M1500, M1800, M2000

## Kabelabdeckung für TTS-Stahlboden

Modulgröße	Maße B x T x H mm	Code
M750	612 x 125 x 19	CCM750-49
M900	815 x 125 x 19	CCM900-49
M1500	1362 x 125 x 19	CCM1500-49
M1800, M2000	1666 x 125 x 19	CCM1800-49

Mit der Kabelabdeckung können Sie Kabel bequem unter dem Fachboden verstecken.



Kabelabdeckung, TTS-Stahlboden



### Unterteilerbügel-Set (4 Stück)

Geeignet für	Maße B x T mm	Code
TTS Stahlboden, Tiefe 300 mm	300 x 400	PDH300-49
TTS Stahlboden, Tiefe 400 mm	400 x 400	PDH400-49

### Unterteiler

Geeignet für	Maße T x H mm	Code
TTS Stahlboden, Tiefe 300 mm	285 x 190	861 116-49
TTS Stahlboden, Tiefe 400 mm	385 x 190	861 118-49

### SPM-Fachboden für Verpackungsmaterial

Bezeichnung	Maße B x T x H mm	Tragfähigkeit kg	Geeignet für Modulgröße	Code
Fachboden für Verpackungsmaterial	467 x 600 x 32	60	M500	SPM500-49
Fachboden für Verpackungsmaterial	717 x 600 x 32	60	M750	SPM750-49
Fachboden für Verpackungsmaterial	870 x 600 x 32	60	M900	SPM900-49
Fachboden für Verpackungsmaterial	1167 x 600 x 32	60	M1200	SPM1200-49
Fachboden für Verpackungsmaterial	1317 x 600 x 32	60	M1350	SPM1350-49
Fachboden für Verpackungsmaterial	1467 x 600 x 32	60	M1500	SPM1500-49
Fachboden für Verpackungsmaterial	1773 x 600 x 32	60	M1800	SPM1800-49
Befestigung für Concept-Querverbinder			SPM-Fachboden	SPMH-49
Verstellbares Befestigungsset für alle Tische. Montage unter der Tischplatte	90 x 350 x 355 (Platz zwischen Tischplatte und Fachboden 285-465)		SPM-Fachboden	SPMAF-49
Befestigungsset für Rasterrohr/Concept			SPM-Fachboden	SPMBS-49
Befestigungsset für Treston Quick-Edge	398 x 12 x 105		SPM-Fachboden	SPMTQE-49
Unterteilerbügel-Set (4 Stück)	8 x 400 x 280		SPM-Fachboden	PDH600-49

Befestigungsmaterial für Fachböden nicht enthalten.

**Die SPM-Fachböden sind nicht für den elektrischen Arbeitstisch TED geeignet.** Untere Ablagen für TED-Arbeitstisch auf Seite 13.



#### Eignung der Unterplatten für Tische mit einer Tiefe von 750 und 900 mm:

- Concept 2000/1800 -> SPM1500 oder kleiner
- Concept 1500 -> SPM1200 oder kleiner
- Concept 1200 -> SPM900 oder kleiner
- Concept 1000 -> SPM500.

### Ausziehbares Stahlbord für Drucker

Bezeichnung	Maße B x T x H mm	Tragfähigkeit kg	Geeignet für	Code
Ausziehbares Stahlbord für Drucker	500 x 510 x 515	35	Concept ,TPB	PSP50

Unter der Arbeitsplatte montierbar. Verfügbarer Platz für Drucker 400 x 500 x 415 mm. Ausziehlänge 500 mm. Geeignet für Concept Arbeitstische Tiefe 750 und 900 mm..

### Druckerablage, ausziehbar

Bezeichnung	Maße B x T x H mm	Tragfähigkeit kg	Geeignet für	Code
Druckerablage, ausziehbar	315 x 530	30	Concept, TED	859 060-49

Druckerregal mit Ausziehfunktion für einfaches Austauschen der Etikettenrolle. Befestigung am Rasterrohr.



Unterteilerbügel-Set



Unterteiler



Fachboden für Verpackungsmaterial und Befestigung für Concept-Querverbinder



Fachboden für Verpackungsmaterial, Verstellbares Befestigungsset unter der Tischplatte und Untererteilerbügel-Set



Fachboden für Verpackungsmaterial und Befestigung für Aufrichter



Ausziehbares Stahlbord für Drucker



Druckerablage, ausziehbar

**Rollenhalter-Sets für Verpackungsmaterialrollen**

Bezeichnung	Rollenlänge max. mm	Tragfähigkeit kg	Geeignet für Modulgröße	Code
Rollenhalter-Set	635	40	M750	890 547-49P
Rollenhalter-Set	785	40	M900	890 548-49P
Rollenhalter-Set	1080	40	M1200	890 598-49P
Rollenhalter-Set	1400	40	M1500	859 041-49P
Rollenhalter-Set	1700	40	M1800	859 042-49P
Rollenhalter-Set unter Arbeitsplatte 1500	1200	40	M1500	859 044-49P
Rollenhalter-Set unter Arbeitsplatte 1800	1500	40	M1800	859 045-49P
Rollenhalterung (2 Stück) Ø 170 mm				RD25



Rollenhalter-Set



Rollenhalter-Set unter Arbeitsplatte



Rollenhalterung

**Behälter für Recyclingabfälle**

Bezeichnung	Maße B x T x H mm	Tragfähigkeit kg	Geeignet für	Code
Abfallbehälter zur Untertischmontage, ausziehbar	286 x 570 x 650	15	Concept	PRMB3
Abfallbehälter PRMB seitliche Tischmontage	280 x 530 x 585	15	TED	PRMB



PRMB3-Behälter für Recyclingabfall



PRMB-Behälter für Recyclingabfall

**Geräteablage, Stahl**

Bezeichnung	Maße B x T mm	Tragfähigkeit kg	Code
Geräteablage	250 x 250 x 90	10	928 49 001P
Geräteablage	500 x 250 x 125	15	928 49 002P
Geräteablage *	500 x 250 x 125	30	928 49 003P

\*Lieferung inklusive Schwerlastarm.



Geräteablage

**Neigungsverstellbare Dokumentenablage**

Bezeichnung	Modulgröße	Maße B x T mm	Tragfähigkeit kg	Code
Dokumentenablage	M500	470 x 265	5	860 806-49
Dokumentenablage	M750	720 x 265	5	860 115-49
Dokumentenablage	M900	870 x 265	5	860 399-49

Neigungsverstellbare Ablage (10-75°) für Behälter, Dokumente, kleine Werkzeuge, etc.

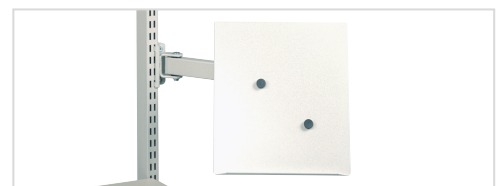


Neigungsverstellbare Dokumentenablage 10-75°

**Dokumentenhalter**

Bezeichnung	Maße B x T mm	Tragfähigkeit kg	Code
Dokumentenhalter A4	290 x 330	5	928 49 008P
Dokumentenhalter A3	418 x 330	5	928 49 009P

Dokumentenhalter aus Stahl. Montage am Rasterrohr. Einfach zu verstellen dank des Doppelarms.



Dokumentenhalter

**PTH-Werkzeugablage**

Bezeichnung	Maße B x T mm	Geeignet für	Code
PTH-Werkzeugablage	1000 x 60	Arbeitsstisch Concept mit Elektromotor, TED	PTH100



PTH-Werkzeugablage

### Dreh- und schwenkbare Stahlablage

Bezeichnung	Maße B x T mm	Neigungs- winkel	Tragfähig- keit kg	Code	Code ESD
Dreh- und schwenkbare Ablage	560 x 340	0-25°	15	927 41 001P	927 49 001P
Dreh- und schwenkbare Ablage	605 x 405	0-25°	15	927 41 002P	927 49 002P

Ergonomisch dreh- und neigbare Ablage mit Doppelgelenkarm (0-25°). Mit gebogener Schutzkante, Höhe 15 mm.



Dreh- und schwenkbare Stahlablage

### Ablage mit fest montierten Trägern

Bezeichnung	Maße B x T mm	Tragfähig- keit kg	Code	Code ESD
Ablage links	400 x 500	40	926 41 001P	926 49 001P
Ablage rechts	400 x 500	40	926 41 002P	926 49 002P

Geeignet für Drucker, Regalkästen, etc. Befestigung am Rasterrohr.



Ablage

### LCD-Monitorhalter - Befestigung an einer Lochplatte

Bezeichnung	Tragfähigkeit kg	Code
LCD-Monitorhalter für Lochplatte	10	890 715-49

Geeignet für VESA 75/100.



LCD-Monitorhalter für Lochplatte

### CD-/Ordnerbox

Bezeichnung	Maße B x T x H mm	Tragfähigkeit kg	Code
CD-/Ordnerbox, Montage am Rasterrohr	130 x 290 x 330	5	860 983-49



CD-/Ordnerbox

### LCD-Monitorhalter mit Doppelgelenkarm

Bezeichnung	Maße B x T x H mm	Tragfähigkeit kg	Code
LCD-Monitorhalter mit Doppelgelenkarm*		15	930 49 002P
Tastaturablage für LCD-Monitorhalter	480 x 260	5	860 941-49
Tastatur- und Mausablage für LCD-Monitorhalter	620 x 260	5	860 942-49

Montage an Tastaturablage 860 941-49 oder 860 942-49.  
\* Geeignet für VESA 75/100



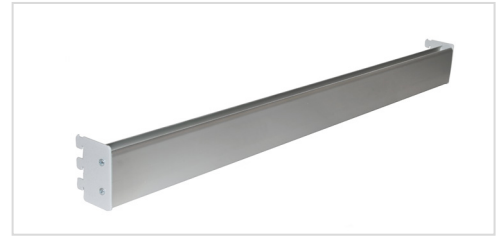
LCD-Monitorhalter & Tastaturablage



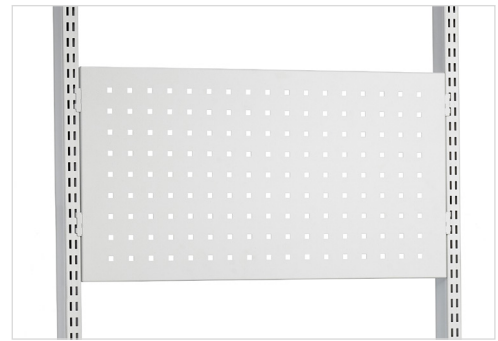
LCD-Monitorhalter mit Doppelgelenkarm

**Aluminium-Kästenprofil**

Bezeichnung	Modulgröße	Maße B x T mm	Tragfähigkeit kg	Code
Aluminium-Kästenprofil	M500	486 x 55 x 75	40	BP500C
Aluminium-Kästenprofil	M750	736 x 55 x 75	40	BP750C
Aluminium-Kästenprofil	M900	889 x 55 x 75	40	BP900C
Aluminium-Kästenprofil	M1350	1320 x 55 x 75	40	BP1350C
Aluminium-Kästenprofil	M1500	1486 x 55 x 75	40	BP1500C
Aluminium-Kästenprofil	M1800	1792 x 55 x 75	40	BP1800C


**Aluminium-Kästenprofil BP**
**Lochplatten**

Bezeichnung	Modulgröße	Maße B x T mm	Code
Lochplatte für Rückwand	M500	468 x 389	861 501-49
Lochplatte für Rückwand	M750	718 x 194	861 510-07
Lochplatte für Rückwand	M750	718 x 389	861 511-49
Lochplatte für Rückwand	M750	718 x 612	861 512-07/-49
Lochplatte für Rückwand, isoliert*)	M750	718 x 612	861 701-07/-49
Lochplatte für Rückwand	M750	718 x 1003	861 514-07/-49
Lochplatte für Rückwand	M900	871 x 389	861 516-49
Lochplatte für Rückwand	M900	871 x 612	861 517-07/49
Lochplatte für Rückwand	M900	871 x 1003	861 519-07/49
Lochplatte für Rückwand	M1000	968 x 389	861 532-49
Lochplatte für Rückwand	M1000	968 x 612	861 538-07/49
Lochplatte für Rückwand	M1000	968 x 1003	861 535-07
Lochplatte für Rückwand	M1200	1168 x 389	861 533-49
Lochplatte für Rückwand	M1350	1318 x 389	861 521-49
Lochplatte für Rückwand	M1500	1474 x 389	861 526-49
Lochplatte für Rückwand	M1800	1774 x 389	861 531-49


**Lochplatte für Rückwand**

\*) inkl. Dämmmaterial (Polysterschaum) zur Schalldämmung.

Befestigung an Rasterrohren.


**Drehbarer Werkzeughalter, höhenverstellbarer Schwenkarm**
**Drehbare Werkzeughalter**

Bezeichnung	Maße B x T mm	Tragfähigkeit kg	Code
Drehbarer Werkzeughalter, höhenverstellbarer Schwenkarm	513 x 320	15	860 864-49P
Drehbarer Werkzeughalter, Doppelgelenkarm	513 x 320	15	880 865-49P

**Züberhör für Drehbare Werkzeughalter**

Bezeichnung	Maße B x T mm	Tragfähigkeit kg	Code
Lochplatte	470 x 300		860 951-49
Werkzeugmulde M500	470 x 150		860 952-49
Aufhängeleiste M500	492 x 90	15*	859 150-49
Aufhängeleiste (leicht) M500	492 x 54	10	860 953-49
Aluminium-Kästenprofil M500 für drehbaren Werkzeughalter	486 x 55 x 75	15	BP500C
Zusätzliche Stahlablage	217 x 298 x 20	3	ASSA4
Zusätzliche Stahlablage	159 x 254 x 50	2	ASSA5

\*Belastbarkeit der Aufhängeleiste ohne Schwenkarm 40 kg, mit Schwenkarm 15 kg.


**Drehbarer Universalhalter mit Lochblech M500, Aluminium-Kästenprofil M500 und Zusätzliche Stahlablage**
**Flaschenhalter für Rasterrohr**

Bezeichnung	Code
Flaschenhalter für (ø 100) Rasterrohr	859 063-49


**Flaschenhalter für Rasterrohr**

# Zubehör für TPB

## Unteres Etagenbord, Stahl LSS

Bezeichnung	Maße B x T mm	Tragfähigkeit kg	Code
Unteres Etagenbord, Stahl	1418 x 460	30	LSS150
Unteres Etagenbord, Stahl	1718 x 460	30	LSS180
M-Unterteilerbügel (4 Stk./Set)	460 x 315		LDH

An horizontalen Streben einzuhängen. Können mit stufenlos einstellbaren niedrigen M-Teilern ergänzt werden.



Unteres Etagenbord, Stahl LSS

## Seitenplatte

Bezeichnung	Maße B x T mm	Tragfähigkeit kg	Code
Seitenplatte	400 x 900	35	TP904 ST

Einfach an den Tischbeinen zu montieren. Kann an der linken oder rechten Seite des Tisches angebracht werden. Höhenverstellbar von 575-900 mm über dem Boden.



Seitenplatte

## Unterteilerbügel PDH

Bezeichnung	Höhe mm	Code ESD
Unterteilerbügel PDH	400	PDH

Verstellbare Unterteilerbügel für Regale mit 310 mm Tiefe. 5 Stk. pro Set. Beim Packtisch TPB inklusive; sonst auch als Zubehör lieferbar.



Unterteilerbügel PDH

## CKV-Schwenkarm

Bezeichnung	Maße B x T mm	Tragfähigkeit kg	Code	Code ESD
CKV-Schwenkarm	Fläche 460 x 210	15	CKV400	CKV400 ESD

Neigbare Fläche mit Bremse. Befestigung am C-Profil.



CKV-Schwenkarm

## Behälter für Recyclingmaterial

Bezeichnung	Maße B x T x H mm	Tragfähigkeit kg	Code
Abfallbehälter zur Untertischmontage, ausziehbar	286 x 570 x 650	15	PRMB3
Abfallbehälter PRMB seitliche Tischmontage	280 x 530 x 585	15	PRMB



PRMB-Behälter für  
Recyclingmaterial



PRMB3-Behälter für  
Recyclingmaterial

**SPM-Fachboden für Verpackungsmaterial**

Maße B x T x H mm	Tragfähigkeit kg	Code
467 x 600 x 32	60	SPM500-49
717 x 600 x 32	60	SPM750-49
870 x 600 x 32	60	SPM900-49
1167 x 600 x 32	60	SPM1200-49
1317 x 600 x 32	60	SPM1350-49
1467 x 600 x 32	60	SPM1500-49

Befestigungsmaterial für Fachböden nicht enthalten.



**Fachboden für Verpackungsmaterial, Verstellbares Befestigungsset unter der Tischplatte und Unterteilerbügel-Set**

**Verstellbares Befestigungsset zur Montage unter der Tischplatte**

Maße B x T x H mm	Geeignet für	Code
90 x 350 x 355	SPM-Fachboden	SPMAF-49

Platz zwischen Tischplatte und Fachboden 285 - 465 mm.



**Verstellbares Befestigungsset zur Montage unter der Tischplatte**

**Ausziehbares Stahlbord für Drucker**

Maße B x T x H mm	Tragfähigkeit kg	Geeignet für	Code
500 x 510 x 515	35	Concept, TPB	PSP50

Unter der Arbeitsplatte montierbar. Verfügbarer Platz für Drucker 400 x 500 x 415 mm. Ausziehlänge 500 mm.



**Ausziehbares Stahlbord für Drucker**

**BP-Kästenprofil**

Breite mm	Tragfähigkeit kg	Geeignet für	Code	Code ESD
1415	15	TPB915	BP150	BP150 ESD
1715	15	TPB918	BP180	BP180 ESD



**BP-Kästenprofil**

**KT-Zusatzaufbau**

	Maße B x T mm	Geeignet für	Code ESD
	1500 x 600	TPB915	KT150
	1800 x 600	TPB918	KT180
Zusätzl. C-Profil	1500	KT150	SPR150
Zusätzl. C-Profil	1800	KT180	SPR180

Zur Installation von Beleuchtung und Werkzeugen. Umfasst eine C-Profilschiene und einen Laufwagen (ohne Balancer).



**KT-Zusatzaufbau**

**HKCP-Aufbauprofile-Set**

Höhe mm	Geeignet für	Code ESD
1470	TPB	HKCP147

Falls Sie mehr Platz in der Höhe benötigen. 400 mm höher als die Standardausführung.



**HKCP-Aufbauprofile-Set**

### Flachbildschirmshwenkarm MA

Tragfähigkeit kg	Geeignet für	Code
10	TPB + AS2	MA

Die Schnellhalterung ist mit einer für alle gängigen Flachbildschirme geeigneten Standardbefestigung ausgestattet (75 x 75 und 100 x 100). Der Arm hat zwei Ausleger, ist schwenkbar in einem Radius von 180° und hat eine Reichweite zwischen 95-425 mm, gemessen vom Aufbauprofil. **Das Adapter-Set AS2 wird für die Montage des LCD-Schwenkarms MA an den Aufrichtern der TPB-Tische benötigt (separat zu bestellen).**



Flachbildschirmshwenkarm MA



Adapter-Set AS2

### Adapter-Set AS

Geeignet für	Code
Flachbildschirmshwenkarm MA	AS2

### CC-Befestigungsset für Kabel

Set	Tragfähigkeit kg	Code	Code ESD
5 Stk/Set	15	CC12	CC 12

Die Kabelbefestigungen fixieren Kabel usw. sicher und ordentlich am Arbeitstisch. Sie rasten in den 12 mm-Profilschlitzen ein.



CC-Befestigungsset für Kabel



# Zubehör für alle Arbeitstische

## Zusätzliche Stahlablage

Maße B x T x H mm	Geeignet für	Code
217 x 298 x 20	Kästenprofil	ASSA4
159 x 254 x 50	Kästenprofil	ASSA5

Stahlablage für A4/A5-Papier und Klebebandabroller (max. 2 Abroller pro Ablage). An Kästenprofil montierbar. Max. Tragfähigkeit 3 kg.



Zusätzliche Stahlablage ASSA

## Stahlablage für Lochwand

Maße B x T x H mm	Geeignet für	Code
159 x 243 x 56	Lochplatten	ASSA5PP

Stahlablage für A5-Dokumente, Klebebandabroller oder Handscanner. Zur Befestigung an Lochplatten.



Stahlablage für Lochwand

## Halter für Klebebandabroller

Geeignet für	Code
ASSA4	FTD50

Inklusive Schrauben zum Befestigen der Rolle an der Stahlablage ASSA4. Max. Ø Rolle 120 mm und Breite 50 mm.



Halter für Klebebandabroller

Basic-Etikettenspender

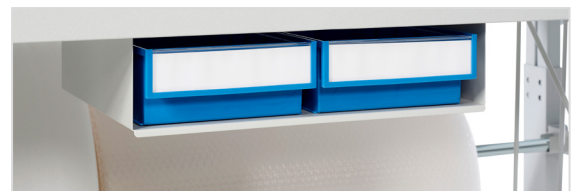
## Basic-Etikettenspender

Maße B x T x H mm	Geeignet für	Code
214 x 128 x 120	ASSA4	BLD20

Befestigung mit Schrauben möglich an der Stahlablage ASSA4. Max. Ø Rolle 220 mm und Breite 210 mm.

## PPH-Zubehörkasten

Maße B x T x H mm	Geeignet für	Code
400 x 300 x 140	Concept, TPB, TED, Quick-Edge	PPH TXL



PPH-Zubehörkasten

## Sichtlagerkasten-Set SBS4

Maße B x T x H mm	Geeignet für	Code
2 Sik. 230 x 155 x 140	Kästenprofil	SBS4
2 Sik. 185 x 125 x 115		

Vier Kästen aus blauem Polypropylen (PP), 2 x 1930-6 und 2 x 1525-6

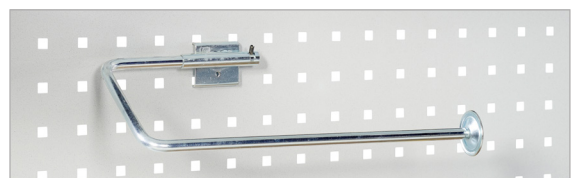


Sichtlagerkasten-Set SBS4

## Papierrollenhalter

Breite mm	Geeignet für	Code
300	Lochplatten	854 043-49

Passend für Papierrolle mit einer maximalen Breite von 300 mm.



Papierrollenhalter





**Lagerkästen / Greifschalen**

Nr.	Volumen l	Äußere Abmessungen B x T x H mm	Maße, innen B x T x H mm	Packung Stk	Code*			Etiketten und Querteiler		
					blau	rot	ESD schwarz	Etiketten + Klarsichtschutz	VE /Minimum Bestellmenge	Querteiler
1.	0,6	105 x 165 x 75	90 x 105 x 65	60	1015-6	1015-5	1015-4 ESD	E10	60	
2.	2,7	149 x 250 x 130	125 x 185 x 115	30	1525-6	1525-5	1525-4 ESD	E15	30	V-14
3.	5,0	186 x 300 x 156	155 x 230 x 140	24	1930-6	1930-5	1930-4 ESD	E20	24	V-19
4.	7,2	186 x 400 x 156	155 x 330 x 140	24	1940-6	1940-5	1940-4 ESD	E20	24	V-19
5.	1,1	99 x 160 x 70	85 x 100 x 62	60	30-1L-6		30-1L-4 ESD			
6.	2,2	198 x 160 x 70	175 x 100 x 62	30	30-2L-6		30-2L-4 ESD			
7.	2,2	198 x 160 x 70	175 x 100 x 62 (2 feste Längsteiler)	30	30-23L-6		30-23L-4 ESD			

\*) Sichtlagerkästen auf Anfrage auch in grau (-3) oder transparent (-1) erhältlich (außer Greifschalen).



**Schubladen/Regalkästen**

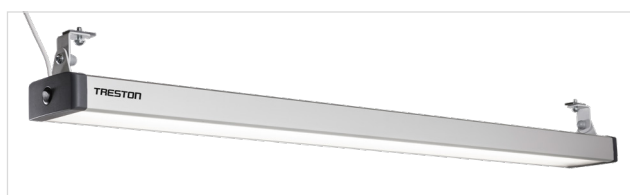
Nr.	Volumen l	Äußere Abmessungen B x T x H mm	Maße, innen B x T x H mm	Packung Stk	Code*			Code*	Max. Anzahl/Kasten
					blau	rot	ESD schwarz		
1.	1,9	92 x 400 x 82	75 x 357 x 70	30	4010-6	4010-5	4010-4 ESD	D-10	6
2.	2,4	92 x 500 x 82	75 x 457 x 70	30	5010-6	5010-5	5010-4 ESD	D-10	8
3.	4,2	186 x 400 x 82	167 x 357 x 70	15	4020-6	4020-5	4020-4 ESD	D-20	6
4.	5,3	186 x 500 x 82	167 x 457 x 70	15	5020-6	5020-5	5020-4 ESD	D-20	8
5.	6,5	186 x 600 x 82	167 x 557 x 70	15	6020-6	6020-5	6020-4 ESD	D-20	10

\*) Alle Schubladen/Regalkästen auf Anfrage auch in grau (-3) und teilweise transparent (-1) erhältlich.

**Arbeitsplatzleuchten**

Bezeichnung		Maße B x T x H mm	Geeignet für	Code
Treston NaturLite LED 1200	Schlankes Aluminiumgehäuse, dimmbar, helles Licht, max. 3100 Lux, 56 W, 4000 K, Opalabdeckung.	1180 x 120 x 50	Concept, TPB, TED, Quick-Edge	TNL1200
Treston NaturLite LED 900	Schlankes Aluminiumgehäuse, dimmbar, helles Licht, max. 2300 Lux, 42 W, 4000 K, Opalabdeckung	900 x 120 x 50	Concept, TPB, TED, Quick-Edge	TNL900
Treston NaturLite LED Wing 500	Seitenleuchte. Schlankes Aluminiumgehäuse, dimmbar, max. 800 Lux, 14 W, 4000 K, Opalabdeckung.	430 x 120 x 50 mm (+ Befestigung 95/120 mm)	Concept, TPB*, TED, Quick-Edge	TNL500W

\* Für Arbeitstische TPB wird das Befestigungsset 890683-49 benötigt.



Treston NaturLite LED 1200



Treston NaturLite LED 900



Treston NaturLite LED Wing 500

# Rollenständer für Verpackungsmaterialien

## 1. Hoher Rollenständer für Verpackungsmaterial

Hoher Ständer für zwei Rollen. Die Rollen sind höhenverstellbar. Achsdurchmesser: 25 mm. Max Ø Rolle 800 mm. Kann durch ein zusätzliches Rollenhalter-Set, Rollensatz und Schneidevorrichtung PPC erweitert werden. Max. Tragfähigkeit 40 kg pro Rolle.

Maße B x T x H mm	Modulgröße	Maximale Rollenbreite mm	Code
1380 x 764 x 1640	M1350	1200	890 520-49P
1530 x 764 x 1640	M1500	1400	890 521-49P
1830 x 764 x 1640	M1800	1700	890 522-49P



## 2. Niedriger Rollenständer für Verpackungsmaterial

Niedriger Ständer für eine Rolle. Die Rolle ist höhenverstellbar. Achsdurchmesser 25 mm. Max Ø Rolle 800 mm. Kann durch ein zusätzliches Rollenhalter-Set, Rollensatz und Schneidevorrichtung PPC erweitert werden. Max. Tragfähigkeit 40 kg pro Rolle.

Maße B x T x H mm	Modulgröße	Maximale Rollenbreite mm	Code
1380 x 764 x 1000	M1350	1200	859 103-49P
1530 x 764 x 1000	M1500	1400	859 105-49P
1830 x 764 x 1000	M1800	1700	859 108-49P



## 3. Rollensatz für Rollenständer für Verpackungsmaterial

4 Lenkrollen (Ø 100 mm), davon 2 mit Bremse. Befestigung direkt am Ständer.

Maße mm	Code
Ø 100	LCS100



## 4. Zusätzliches Rollenhalter-Set

Zusätzliches Rollenhalter-Set für Rollenständer für Verpackungsmaterial. Inklusive Träger. Achsdurchmesser 25 mm, galvanisch verzinkt. Max. Tragfähigkeit 40 kg.

Modulgröße	Maximale Rollenbreite mm	Code
M1350	1200	859 040-49P
M1500	1400	859 041-49P
M1800	1700	859 042-49P



# Schneidevorrichtungen

## 1. Schneidevorrichtungen PPC

Das runde Schneidmesser schneidet leichtgängig durch Papier und Karton. Befestigung an der Tischoberseite oder alternativ mit Befestigungsträgern PPC FB an den Aufbauprofilen.

Maße B x T x H mm	Modulgröße	Schnittbreite mm	Code
1350 x 130 x 200	M1350	1110	PPC135
1485 x 130 x 200	M1500	1250	PPC150
1785 x 130 x 200	M1800	1550	PPC180



## 2. Befestigungsträger für Schneidevorrichtungen

Um eine ergonomische Position zu erreichen, können die Schneidevorrichtungen auch an den Aufbauprofilen aller Arbeitsplätze mit Befestigungsträgern angebracht werden. Durch Anbringen der Befestigungsträger wird die Schneidevorrichtung in Höhe und Winkel verstellbar, Neigung um 30 Grad. Bitte separat bestellen.



Geeignet für	Code
Alle Arbeitstische	PPC FB

## 3. Trägerpaar für Schneidevorrichtung

Schneidevorrichtung PPC kann mittels Trägerpaar am Rollenständer befestigt werden und ist in der Höhe verstellbar. Bitte separat bestellen.

Geeignet für	Code
Rollenständer für Verpackungsmaterial	890 511-49P



# Wagen

In dieser Broschüre ist nur eine Auswahl der verfügbaren Wagen dargestellt. Auf unserer Website finden Sie das gesamte Sortiment.

## Niedriger Kartonwagen LCT610

Wagen für große Kartons. Drei Unterteiler können längs oder quer angebracht werden. Der vierte Unterteiler fungiert als Schiebegriff.

Gestell und Boden aus epoxidpulverbeschichtetem Stahl in Grau (RAL 7035). Vier Lenkrollen (Ø 100 mm), zwei davon mit Bremse. Bodenhöhe über dem Fußboden 160 mm.

Maße B x T x H mm	Bodenmaße B x T mm	Tragfähigkeit kg	Code
1080 x 630 x 1020	1000 x 630	150	LCT610



## Hoher Kartonwagen HCT410

Wagen für Verpackungskartons. Böden mit stufenlos verstellbaren M-Unterteilerbügeln aus Stahl. Höhe der großen Unterteilerbügel 540 mm, niedrigster Punkt 330 mm über dem Boden, Höhe der kleinen Unterteilerbügel 315 mm, niedrigster Punkt 105 mm über dem Boden.

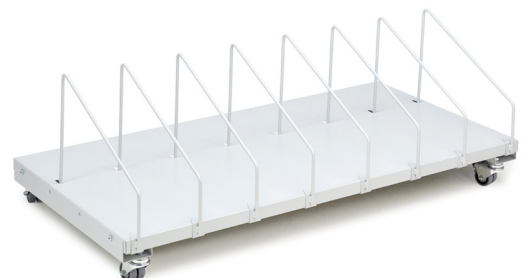
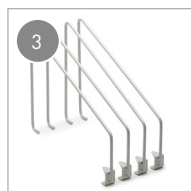
Gestell und individuell höhenverstellbare Böden aus epoxidpulverbeschichtetem Stahl in Grau (RAL 7035). Vier Lenkrollen (Ø 100 mm), zwei davon mit Bremse.

Maße B x T x H mm	Bodenmaße B x T mm	Tragfähigkeit kg	Code
1090 x 530 x 1515	1000 x 430	150	HCT410



## Kartonwagen

Bezeichnung	Beschreibung	Maße B x T x H mm	Code
<b>1. Rollenset</b>	Rollenset für Kartonwagen. Mit dem Rollenset wird aus einem SPM-Fachboden ein Kartonwagen.	600 x 125	SPMCS-41
<b>2. Fachboden für Verpackungsmaterial</b>	Der 600 mm tiefe Fachboden ist für viele Zwecke geeignet. Der Fachboden kann auch mit einem PDH600-Unterteilerbügel-Set ausgestattet werden. Max. Tragfähigkeit 60 kg.	467 x 600 x 32 717 x 600 x 32 870 x 600 x 32 1167 x 600 x 32 1317 x 600 x 32 1467 x 600 x 32 1773 x 600 x 32	SPM500-49 SPM750-49 SPM900-49 SPM1200-49 SPM1350-49 SPM1500-49 SPM1800-49
<b>3. Unterteilerbügel-Set (4 Stück) für SPM-Fachboden</b>	Unterteilerbügel-Set für SPM-Fachböden. Die festen Unterteiler werden mit Schrauben an der Vorderseite des Fachbodens befestigt.	8 x 400 x 280	PDH600-49



## Wagen für Recyclingmaterial PRMT

Die Wagen für Recyclingmaterial lassen sich ideal unter oder neben einem Packtisch platzieren. Die Behälter sind für leichte Erreichbarkeit im Winkel einstellbar! Der Wagen wird mit vier Lenkrollen geliefert, von denen zwei mit Bremsen ausgestattet sind. Erhältlich in einfacher und doppelter Ausführung.

Maße B x T x H mm	Code
350 x 625 x 765	PRMT 1
680 x 625 x 765	PRMT 2



## Multi-Wagen mit Zubehör

Bezeichnung	Beschreibung	Modulgröße	Maße B x T x H mm	Code
1. <b>Industrie-Multiwagen Gestell</b>	Max. Tragfähigkeit 300 kg	M750	790 x 760 x 1790	TMTFH7-41
		M900	943 x 760 x 1790	TMTFH9-41
2. <b>Fachboden für Verpackungsmaterial</b>	Der 600 mm tiefe Fachboden ist für viele Zwecke geeignet. Der Fachboden kann auch mit einem PDH600-Unterteilerbügel-Set ausgestattet werden. Max. Tragfähigkeit 60 kg.		717 x 600 x 32 870 x 600 x 32	SPM750-49 SPM900-49
3. <b>Befestigung für Aufrichter, SPM-Fachboden</b>	Befestigungssatz zur Montage des oberen SPM-Fachbodens am senkrechten Rasterrohr.			SPMBS-49
4. <b>Unterteilerbügel-Set (4 Stück) für SPM-Fachboden</b>	Unterteilerbügel-Set für SPM-Fachböden. Die festen Unterteiler werden mit Schrauben an der Vorderseite des Fachbodens befestigt.		8 x 400 x 280	PDH600-49
5. <b>Aluminium-Kästenprofil</b>	Wird an Rasterrohren angebracht. Für zusätzliche Stahlablage, Sichtlagerkästen und Greifschalen. Tragfähigkeit 15 kg.	M750	736 x 55 x 75	BP750C
		M900	889 x 55 x 75	BP900C
6. <b>Tablet-Halter MY</b>	Tablet-Halter für Format 7-10".			MY
<b>LCD-Bildschirmhalter MH</b>	Die Schnellhalterung ist mit einer für alle gängigen Flachbildschirme geeigneten Standardbefestigung ausgestattet (75 x 75 und 100 x 100).			MH
<b>Adapter-Set</b>	Adapter-Set zur Befestigung der Schwenkarme/-halter MA/MA2/MH an Arbeitstischen.		200 x 110 x 60	AS2
7. <b>Zusätzliche Stahlablage</b>	Ablage für A4-Papier und Klebebandabroller (max. 2 Abroller pro Ablage). An Kästenprofil montierbar. Tragfähigkeit 3 kg.		217 x 298 x 20	ASSA4
8. <b>Rollenhalter-Set</b>	Rollenhalter-Set für Rasterrohre. Achse 25 mm galvanisch verzinkt. Max. Tragfähigkeit 40 kg.	M750		890 547-49P
		M900		890 548-49P
9. <b>Halter für Klebebandabroller</b>	Liefert Klebeband von der Rolle; für eine Rolle auf einer 76-mm-Buchse. Inklusive Schrauben zum Befestigen der Rolle am ASSA4. Max. Ø Rolle 120 mm und Breite 50 mm.			FTD50
10. <b>Basic-Etikettenspender</b>	Liefert Etiketten von der Rolle, Platz für mehrere Rollen. Passt auf den ASSA4 oder kann auf einem Regal oder einer Ablage platziert werden. Befestigung mit Schrauben möglich. Max. Ø Rolle 220 mm und Breite 210 mm.			BLD20
11. <b>Dokumentenhalter A4</b>	Dokumentenhalter aus Stahl, Befestigung am Rasterrohr. Einfach zu verstellen dank des Doppelarms. Tragfähigkeit 5 kg.			928 49 008P
12. <b>Ablagebord</b>	Mit Doppelarm und Griff. Für kleine Werkzeuge und Verpackungszubehör wie Etikettenspender BLD20.. Tragfähigkeit 15 kg.		500 x 250 x 125	928 49 002P

Auf unserer Webseite finden Sie alle verfügbaren Module und Zubehör der Größen M750 und M950.



+

## Alle Verpackungslösungen an einem Ort!

Auf der [Treston Website](https://www.treston.com) finden Sie alle Packarbeitsplatzprodukte an einem Ort. Beispielsweise verschiedene Arten von Lagersystemen, wie das FiFO-Bereitstellregal, eine flexible Durchlauf- und Aufbewahrungslösung.



# Gestalten Sie Ihren eigenen Packtisch in 3D

[3d.treston.com](https://3d.treston.com)



Gestalten Sie mit dem 3D-Konfigurator von Treston einen Packarbeitsplatz, der genau Ihren Anforderungen entspricht. Alles was Sie brauchen um zu starten, ist ein Mobiltelefon oder ein Computer mit Internetbrowser. Es ist kein Download erforderlich und die Nutzung der Software ist weiterhin kostenlos.

Starten Sie mit den beliebtesten Konfigurationen:

[treston.de/blog/effiziente-verpackungsprozesse-durch-ergonomisch-gestaltete-packtische](https://treston.de/blog/effiziente-verpackungsprozesse-durch-ergonomisch-gestaltete-packtische)



# Treston Packtische



- ✓ Robust und stabil
- ✓ Modular, preisgünstig mit einer Vielzahl an Anpassungsmöglichkeiten
- ✓ Großzügige Arbeitsfläche
- ✓ Größtes Zubehörsortiment für verschiedene Kombinationsmöglichkeiten

Egal, ob Sie ein kleiner Web-Shop oder ein Logistikzentrum sind, verschiedene Hersteller oder Händler vertreten, kontaktieren Sie bei Fragen zu Service und Lieferzeiten die Arbeitsplatz-Experten von Treston.



## FIRMENSITZ

Treston Oy  
Sorakatu 1  
FI-20730 Turku  
Tel. +358 10 4469 11  
sales@treston.com  
www.treston.com

## FABRIKEN

Treston Oy, Werk Turku  
Sorakatu 1  
FI-20730 Turku  
Tel. +358 10 4469 11  
sales@treston.com  
www.treston.fi

Treston Oy, Werk Jyväskylä  
Postfach 33 (Sohlberginkatu 10)  
FI-40351 Jyväskylä  
Tel. +358 10 4469 11  
sales@treston.com  
www.treston.fi

## FRANKREICH

Treston France SARL  
Z.A.C. de la Bonne Rencontre  
1, voie Gallo Romaine, Quincy-Voisins  
77334 Meaux Cedex  
Tel. +33 1 64 17 11 11  
infofr@treston.com  
www.treston.fr

## DEUTSCHLAND

Treston Deutschland GmbH  
Friedrich-Ebert-Damm 143  
22047 Hamburg  
Tel. +49 40 8816 5022 - 0  
info.de@treston.com  
www.treston.de

Treston Deutschland GmbH  
Niederlassung Raunheim  
Frankfurter Straße 101  
65479 Raunheim  
Tel. +49 6142 992 50  
mail.de@treston.com  
www.treston.de

## SCHWEDEN

Treston AB  
Enhagslingan 6  
187 40 Täby  
Tel. +46 8 511 791 60  
info.se@treston.com  
www.treston.se

## GROSSBRITANNIEN

Treston Ltd  
Treston House  
5b Bone Lane, Newbury  
Berkshire, RG14 5SH  
Tel. +44 1635 521521  
salesuk@treston.com  
www.treston.com

## USA

Treston, Inc.  
156 Bluffs Court  
Canton, GA 30114  
Tel. +1 770-721-7980  
infousa@treston.com  
www.treston.us

## Premium-Partners

### BENELUX

Human Workspace BV  
Mechelaarstraat 17  
4903 RE Oosterhout  
Tel. +31 162 454 383  
sales@humanworkspace.nl  
www.humanworkspace.nl

### NORWEGEN

Industrimøbler AS  
Bjørnerudveien 12A  
1266 Oslo  
Tel. +47 22 25 05 00  
post@industrimobler.no  
www.industrimobler.no

# TRESTON

## Workspaces for happier workfaces.

Das ist unser Anspruch. Das ist unser Versprechen. Das ist es, was Treston ausmacht.

Durch jahrzehntelange Erfahrung, fundiertem Wissen über Ergonomie in industriellen Arbeitsumgebungen, hoher ESD-Kompetenz und bewährtem LEAN-Know-how sind wir bei Treston in einer einzigartigen Position und in der Lage, unsere Kunden dabei zu unterstützen, ihr Unternehmen und ihre Mitarbeiter gesund zu erhalten.

[treston.de](http://treston.de)

## CHRISTIE'S

**"Treston war ein großartiger Partner bei der Entwicklung der maßgeschneiderten Packtschlösung für Christie's."**

– Emily Sarokin,  
Christie's Auction House NYC

## bol.com

**"Die beiden wichtigsten Ziele lauteten Ergonomie und Effizienz. Mit Treston haben wir das geschafft."**

– Lianne Broer-van Abeelen,  
bol.com fulfilment center